

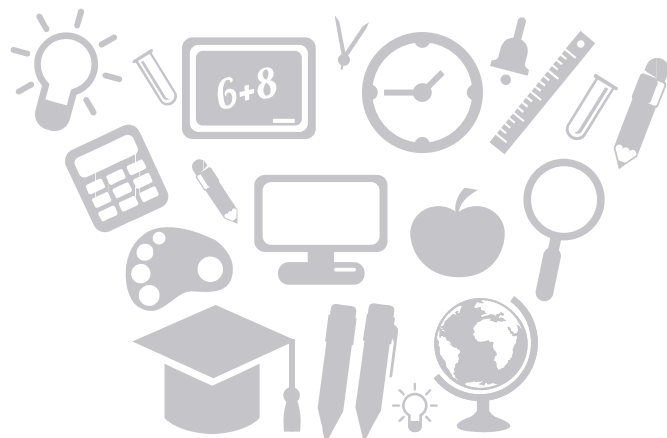
# SDHE 2023

深圳亚太口腔医学高新技术博览会

Shenzhen Asia-Pacific Dental High-Tech Expo (SDHE)

## 赞助方案

[www.szdental.com.cn](http://www.szdental.com.cn)



2023年12月6日-8日

深圳国际会展中心9号馆(宝安)

# SDHE 2023

深圳亚太口腔医学高新技术博览会  
Shenzhen Asia-Pacific Dental High-Tech Expo(SDHE)

七深沿江高速 S3 S3 Highway

海滨大道 Hai Bin Blvd



规模:

- ★ 30000+平方面积
- 100+场学术会议
- 15000+人次专业观众

展馆方位图:

深圳国际会展中心(宝安)

- ★ 展馆:  
9号馆全馆

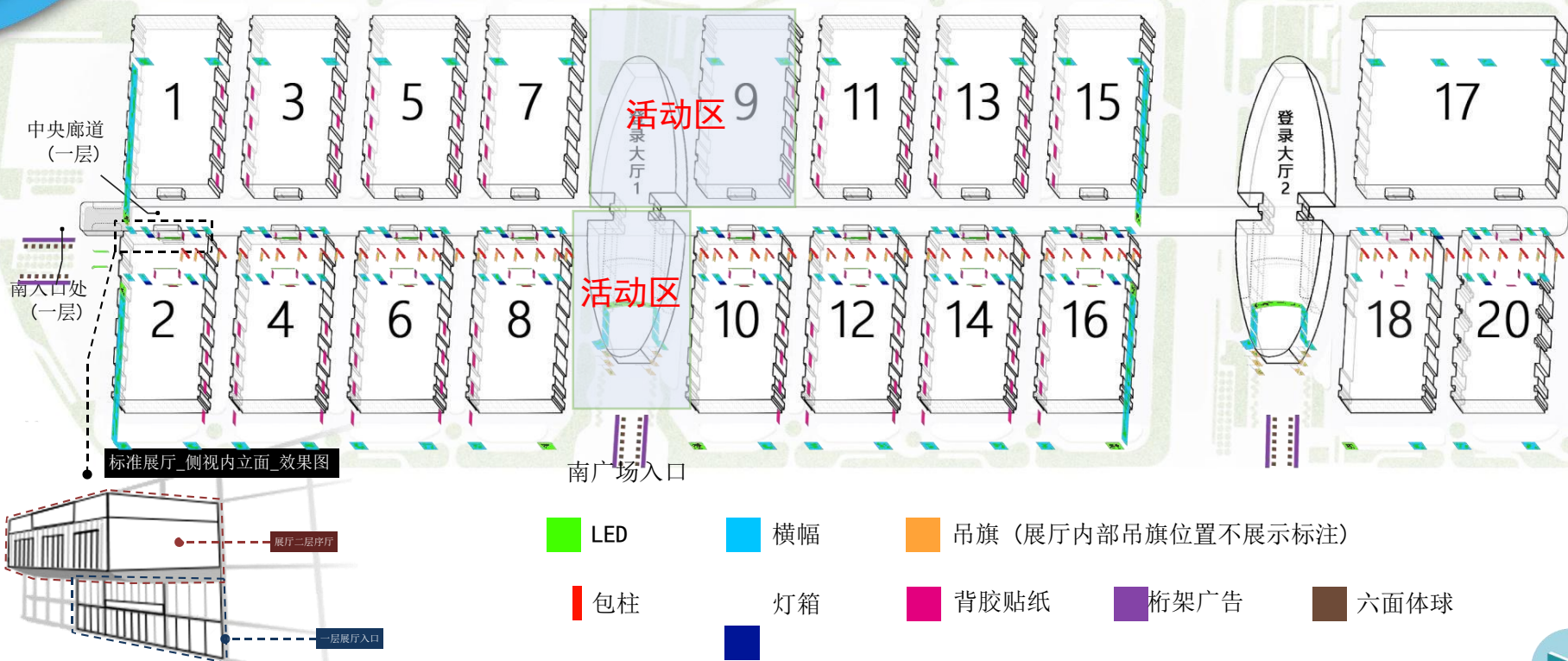
- ★ 会议室:  
南登录大厅西侧  
9号馆二楼

- ★ 观众入口:  
由南登录大厅东侧入

# 广告位分布平面图

# SHE 2023

在9号展厅召开，由南广场登录大厅南入



注：本页平面图只显示广告位示意位置，详细广告位情况请见分页介绍



# SHE 2023

## 赞助项目



总冠名赞助



晚宴赞助



钻石赞助



铂金赞助



黄金赞助



单项赞助

文件中效果图仅供参考，具体以实际为准。

2023年12月6日-8日

深圳国际会展中心9号馆(宝安)

# 大会总冠名(40万)

# SHE 2023

赠送展位90平方米光地(价值97920元)	大会所有宣传总冠名为企业品牌名
提供学术研讨会专场(半天)	大会开幕式播放企业宣传片
提供媒体采访、新闻报道	出席大会开幕式&讲话5分钟
邀请函、参会指南、会刊等印刷品列上赞助单位名称或LOGO 手册/会刊内页彩页广告1P	现场背景板列上赞助单位LOGO 宣传物料(指示、地贴、背墙)列上冠名商
所有宣传链接及大会网站列上赞助单位	地推邀请函附上冠名商礼品
大会软文推送列上赞助单位 赠送软文推送至少2篇	外广场、展馆入口、报到处 均设置独立广告位
企业宣传单入资料袋代发参会人员	将冠名商产品小样或LOGO人形立牌展示在报到处或出入口
大会胸卡上列出赞助企业名称LOGO	晚宴名额5个 晚宴签名墙上列企业名称logo

# 晚宴赞助(30万)

# SMHE 2023

赠送展位72平方米光地(价值78336元)	晚宴名称以总冠名为：“**之夜”
提供学术研讨会专场(180分钟)	晚宴LED播放企业宣传片
现场背景板列上赞助单位LOGO	晚宴开幕致辞5分钟
邀请函、参会指南、会刊等印刷品列上赞助单位名称或LOGO	晚宴名额10个
宣传链接及大会网站列上赞助单位	参会指南1P、会刊彩页广告1P
大会软文推送列上赞助单位	外广场、展馆入口等广告位各1个
赠送软文推送至少2篇	企业宣传单入资料袋代发参会人员
大会胸卡上列出赞助企业名称LOGO	晚宴签名墙上列企业名称logo

# 钻石赞助(10万)

# SHE 2023

赠送展位54平方米光地(价值58752元)

大会胸卡上列出赞助企业名称LOGO

提供学术研讨会两节(120分钟)

参会指南/会刊彩页封底广告1P

现场背景板列上赞助单位LOGO

企业宣传单入资料袋代发参会人员

邀请函、参会指南、会刊等印刷品列上赞助单位名称或LOGO

赠送展馆现场广告位一个

宣传链接及大会网站列上赞助单位

会议室午休间歇播放企业宣传视频

大会软文推送列上赞助单位

以钻石赞助商名义出席开幕式

赠送软文推送至少2篇

开幕式、发布会播放企业宣传片

# 铂金赞助(8万)

# SHE 2023

赠送36平方米光地（价值39168元）

大会胸卡上列出赞助企业名称LOGO

提供学术研讨会一节(60分钟)

参会指南彩页广告1P

现场背景板上列出赞助单位LOGO

会刊彩页广告1P

邀请函、参会指南、会刊等印刷品上列出赞助单位名称或LOGO

企业宣传单入资料袋代发参会人员

宣传链接及大会网站上列出赞助单位

赠送展馆现场广告位一个

大会软文推送上列出赞助单位

赠送软文推送至少1篇



# 黄金赞助(5万)

# SHE 2023

赠送18平方米光地 (价值19584元)

大会胸卡上列出赞助企业名称LOGO

现场背景板上列出赞助单位LOGO

参会指南彩页广告1P

邀请函、参会指南、会刊等印刷品上列出赞助单位名称或LOGO

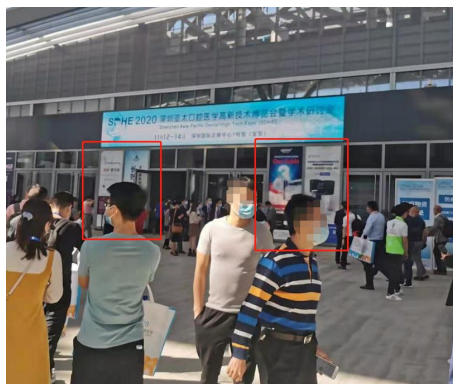
会刊彩页广告1P

宣传链接及大会网站上列出赞助单位

企业宣传单入资料袋代发参会人员

大会软文推送上列出赞助单位

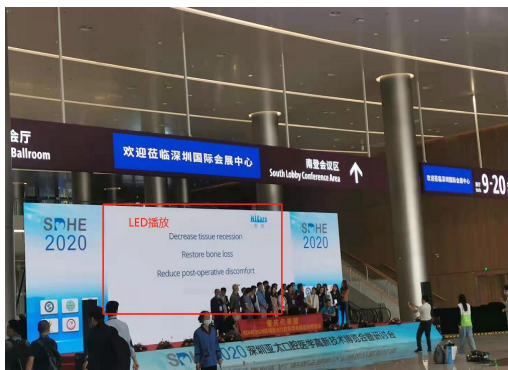
# 赞助商广告体现



入口现场广告位



部分指示、宣传物料展示赞助商logo



开幕式LED轮播宣传片



地推邀请函,赞助商logo



胸卡列logo



礼品/官网/软文

**备注:** 此为部分展示, 包括但不限于邀请函、参会手册、会刊等, 大会软文链接, 现场背景板, 均列上赞助单位名称或LOGO标志。

# 单项广告赞助

# SMHE 2023

1

SMHE

## 会刊广告插页

5000元/P

规格：14x21cm高；数量：5000份  
企业提供设计稿，组委会制作。



2

SMHE

## 饮用水广告

3000元/展期

规格：5000支  
\* 由企业设计制作并提供水，组委会布置。



3

SMHE

## 大会纪念品

4000元

规格：数量5000份（定制礼品、礼盒装产品等）  
企业设计提供，组委会审核。



# 单项广告赞助

4



## 地推邀请函广告

8000元/独家

在大会的邀请函封面列出赞助企业公司名logo，以大会组委会+企业名义的形式进行邀请。

\* 邀请函由组委会设计制作10000份。

5



## 晚宴礼品赞助

3000元 (限3家)

主持人口播或屏幕播放抽奖赞助企业画面 (产品不与晚宴赞助商冲突)

\* 企业提供文字内容/画面给组委会。

6



## 微信公众号软文推送

2000元/篇

公众号将为企业推送专属定制内容宣传，以达到品牌推广效果，提高曝光率。

\* 企业提供内容，组委会制作发布。



7

SHE

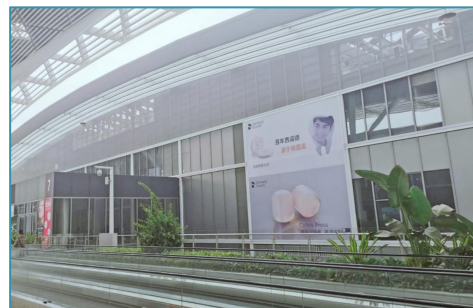
### 9号馆外横幅广告

45000元/块

规格：宽9m \* 高10m

技术及材质说明：550灯布

企业提供设计稿，组委会制作。



8

SHE

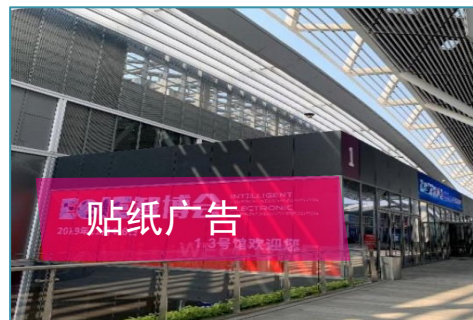
### 9号馆二层入口侧面

25000元/处

规格：宽12m \* 高4m

技术及材质说明：可移背胶

由企业提供设计稿，组委会制作。



9

SHE

### 9号馆一层入口玻璃门

12000元/块/展期

规格：宽3m \* 高3m /块，共2块

企业提供设计稿，组委会制作



10

SCHE

## 9号馆一层玻璃门头

### 15000元/块/展期

规格：宽6m \* 高3m /块

技术及材质说明：可移背胶

企业提供设计稿，组委会制作。



11

SCHE

## 9号馆外廊道广告位

### 15000元/个

规格：宽5m \* 高3m/个

技术及材质说明：黑底布+框架

由企业提供设计稿，组委会制作。



12

SCHE

## 南广场外桁架广告

### 22400元/个

规格：宽8m \* 高4m/个

技术及材质说明：黑底布+框架

企业提供设计稿，组委会制作



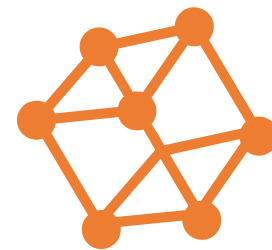
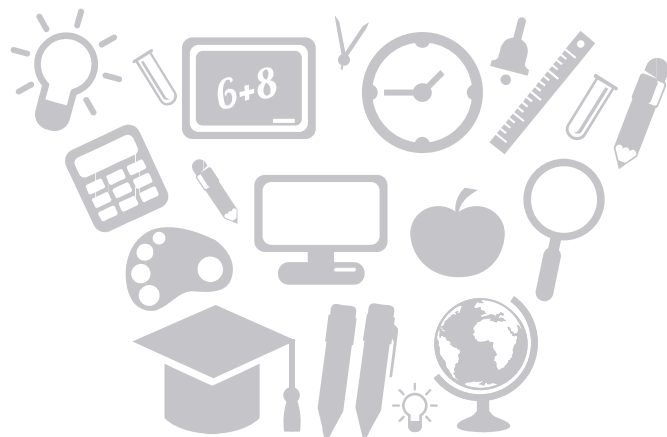
# SDHE 2023

深圳亚太口腔医学高新技术博览会

Shenzhen Asia-Pacific Dental High-Tech Expo (SDHE)

**感谢支持**

2023年12月6日-8日 深圳国际会展中心9号馆(宝安)



[www.szdental.com.cn](http://www.szdental.com.cn)

广州日晖会展服务有限公司